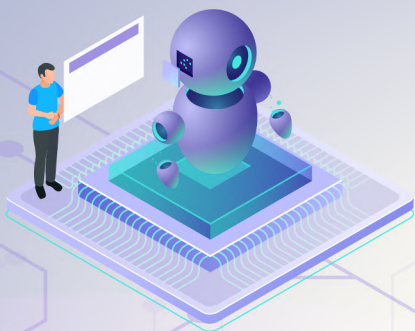




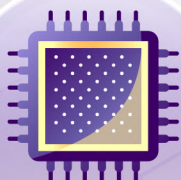
物聯網智造基地

智造inHUB
共創AIoT示範聚落



打造國產IC AIoT支援生態系

攜手投入
AIoT創新市場的
IC企業



物聯網智造基地聚焦「智慧醫電」、「傳產轉型」及「智慧生活」等產業領域，升級推動AIoT創新服務，提供「國產IC智造」、「產品智造」、「產業智造」等服務機制，廣邀有意投入AIoT創新市場之IC企業、軟硬整合商、產品開發公司/團隊、及場域業者共襄盛舉。

號召國內
軟硬技術高手加入
國產IC專家團



台灣半導體設計與製造為全球頂尖，為推動台灣IC落地創新生態圈，物聯網智造基地以台灣IC晶片模組為核心所設計開發之物聯網開發公板為起始，運用北中南HUB樞紐能量號召在地創客基地、育成中心、大專院校等單位，共同激發豐富國產IC創新開源應用並累積產品開發量能。

歡迎跨界專家/產品
開發者申請試用
國產IC AIoT方案



今年更進一步與國內IC業者攜手，號召並鏈結社群種子與產業智造服務團，組成台灣IC AIoT技術與應用支援生態系，以提供多元國產IC於AIoT相關領域之解決方案。

物聯網智造基地推薦有志運用國產品片/模組於物聯網產品開發、產業轉型、研究計畫等應用之各界人士，引領國內IC應用走出框架，共同打造內外兼具Made in Taiwan的AIoT創新產品！

指導單位



經濟部產發署
IDA, Ministry of Economic Affairs

執行單位



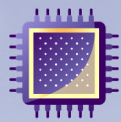
財團法人資訊工業策進會
INSTITUTE FOR INFORMATION INDUSTRY



物聯網智造基地
IOT SERVICE HUB

經濟部產業發展署廣告





國產IC智造推動



- 潛力產品推薦、國產IC產品方案導入
創新市場導入
搭配物聯網智造基地案件招募與輔導機制，挖掘潛力新星
- 大專院校學期／專題課程教材導入
STEM教育體系扎根
評估大專院校課程內容適用性進行導入
- 推廣型實作體驗、工作坊
跨界齊聚
產業專家群主講、跨界推動
- 種子專家群鎖定、教學案例共創
高手示範
邀請產業好手共創，累積國產IC開源資產
- 國產IC方案聲量醞釀
免費申請、創意回饋
搭配物聯網智造基地國產IC試用方案
- IC原廠技術實務Training
IC企業親臨指導交流
號召北中南技術種子／專家群
- IC原廠產品說明會
IC企業共同發表
廣邀北中南服務團業者、種子講師、精選團隊



國產IC專家團號召

物聯網智造基地邀請眾技術精湛、創意無限的產業高手，攜手合作強健國產IC技術支援產業鏈，針對物聯網智造基地選定之國產IC方案進行**開發板／模組設計**、**案例/教案設計**、**產品實作**等應用推廣，共創MIT創新應用。

技術應援

專精於晶片/模組/感測器整合、電路設計、PCB Layout、系統整合、韌體開發等軟/硬體技術之專家業者。

行銷應援

擅於運用多元開發板/模組/套件進行實作，產出開源示範案例、實作教案，並於社群分享或開班授課之熱血同好。

加入國產IC專家團

https://www.ideas-hatch.com/mem_partner.jsp



加入專家團



國產IC AIoT開發方案

HUB設計款

HUB 8735 ultra

瑞昱半導體，採用RTL8735

Ultra升級



- ▶ 兼容Arduino開發特性
- ▶ Smart AI Cam，內置NPU AI 運算引擎，以加速處理AI模型
- ▶ 提供802.11 a/b/g/n 雙頻Wi-Fi與BLE低耗電藍牙傳輸
- ▶ 具備多功能影像處理的高度集成模組
- ▶ 可廣泛應用於各種結合影像識別或AI運算之物聯網場域與AI教學之體驗工具

Ultra更好用!

- 增加GPIO腳位
- 增加LED 補光燈
- 採用USB Type-C
- 增加功能鍵
- 簡化燒錄程序

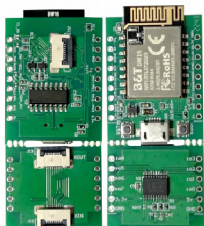
☞ NCC字號：CCAL23Y11150T5

優化升級! 主流無線通訊安規佈局中!

HUB 5168+

採用Ameba RTL8720DN

- ▶ 兼容Arduino開發特性
- ▶ 延續DSI5168輕薄短小
- ▶ 新增支援2.4G、5G雙頻Wi-Fi和低功耗藍牙BLE5.0及雙核心處理器
- ▶ 結合(I/O)擴充模組可直上OLED，可運用更多I/O



DSI 2598+

採用MT2625

- ▶ 兼容Arduino開發特性
- ▶ 全台首款小型Arduino NB-IoT開發板
- ▶ MCU採用STM32 F103，有PWM、I2C、SPI、ADC、UART等腳位功能



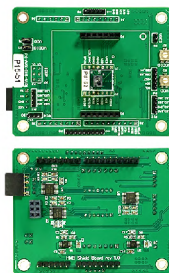
業者聯名款

PAA3905KE-S1

原相科技，Optical Motion Tracking Sensor

- ▶ IC封裝搭配鏡頭，最輕量級的感光組合
- ▶ 感測器支援影像捕捉、處理、分析等複雜的開發工程
- ▶ 具低功耗及高幀率的特性，支援快速80mm~無限遠之快速動態追蹤
- ▶ 適用GPS訊號較弱、低照度、封閉空間等環境

光流定位感測器之最佳選擇!



Filogic 130

聯發科技，採用MT7933

- ▶ 提供專業版與兼容Arduino版之二款開發板
- ▶ 整合MCU、Wi-Fi 6、BLE 5、HiFi 4 DSP於一身
- ▶ 支援SPI、I2C、I2S、IR IN、RT、AUXADC、PWM和GPIO多種介面
- ▶ 可進行遠場語音處理、關鍵字啟動、喚醒等多元應用



CoreMaker-01

中光電智能感測，採用M484SIDAE

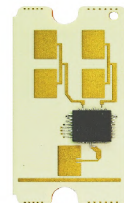
- ▶ 以Device AI概念打造高性價比AIoT方案
- ▶ 整合WiFi/BT無線模組，搭配加速規、磁、壓力、聲音、環境等感測元件



SenseBoost12-PH12

雷捷電子，採用TS24GTR12S-P

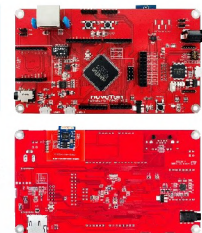
- ▶ 24GHz毫米波雷達模組
- ▶ 1發2收毫米波雷達感測器，尺寸精巧
- ▶ 可偵測移動物體的距離、方位角度、移動方向和速度



NuMaker-IoT-M487

新唐科技，採用NuMicro-M487

- ▶ 支援MicroPython、兼容Arduino開發環境
- ▶ 支援影像感測、錄放音功能，以及彈性擴充資料存取空間
- ▶ 適用於端點裝置或輕量型的閘道應用



OPL1000 EVB

網聯通訊，採用OPL1000

- ▶ 支持多種無線標準系統的單晶片(SoC)
- ▶ 超低功耗、支援Wi-Fi/藍芽雙頻
- ▶ 包含資料處理及安全協議能力



更多開發板資訊(工具包、申請試用、近期活動)

https://www.ideas-hatch.com/mem_evb.jsp

智造
工具包





國產IC方案申請試用

申請階段

試用方案

物聯網智造基地選定之國產IC方案(依據各方案進程陸續開放)。

申請方式

於ideas Hatch填寫**申請表**(線上申請/實體紙本皆可)，並簽署**試用同意書**，本平台將於收到資料後進行資料審核與約訪，審核通過者將由主辦單位通知。

試用期間

3~6個月。

申請費用

免費，審核通過者得免費領取申請試用之開發板，並於試用期間內使用。

索取方式

實體面交或郵寄。

試用階段

- 試用階段共計**六個月**。
- 主辦單位將針對申請者進行近況追蹤；三個月內若皆無試用進展，主辦單位將與申請者聯繫確認使用需求，以決定是否歸還開發板。
- 六個月內於ideas Hatch平台填寫試用**心得問卷**。
- 鼓勵申請者每個月在指定平台(ideas Hatch/社群活動)上分享使用心得與問題交流。
- 鼓勵申請者於ideas Hatch平台分享國產IC方案試用**實作案例**作品(經篩選將對外公開上架)。

※經挑選上架者，主辦單位 / 協力單位將提供 **驚喜獎勵回饋**，並贈予申請試用之開發板。



國產IC方案申請試用

https://www.ideas-hatch.com/mem_evb_1.jsp

試用
申請



國產IC合作推動洽詢

<https://www.ideas-hatch.com/contact.jsp>

聯絡
我們



國產IC開源應用實作案例參考

https://www.ideas-hatch.com/evb_share.jsp

開源
案例



加入FB粉絲團，第一手資訊搶先看

<https://www.facebook.com/iiiideashatch>

FB
粉絲團



如有相關疑問，請聯繫 ▾

張先生：liangglchang@iii.org.tw (02)6607-2651

戴先生：rodneytai@iii.org.tw (02)6607-2215